

ESTUDO SOBRE OS SELOS DO BRASIL

FILIGRANAS EM SELOS POSTAIS E PEÇAS FILATÉLICAS BRASILEIRAS

Um Projeto de:



Informações:

Mário Celso Rabelo Orsi Júnior
mcr.orsi@gmail.com

ÍNDICE

APRESENTAÇÃO	6
FILIGRANAS EM SELOS POSTAIS E PEÇAS FILATÉLICAS BRASILEIRAS	7
CLASSIFICAÇÃO DOS FILIGRANAS (ATUALMENTE OBSERVADOS)	10
A CORREIO FEDERAL REPUBLICA DOS ESTADOS UNIDOS DFO BRAZIL	10
B IMPOSTO DE CONSUMO FEPUBLICA DOS ESTADOS UNIDOS DO BRAZIL	10
BA INDISTINTA (REPUBLICA DOS ESTADOS UNIDOS DO BRAZIL	11
C CORREIO (CORREINHO)	11
D CASA DA MOEDA	12
E ESTADOS UNIDOS DO BRASIL	12
F ★CASA DA MOEDA★ (★CASA DA MOEDA ENTRE ESTRELAS★) LEGENDA AFASTADO DAS ESTRELAS	13
F-0 ★CASA DA MOEDA★ (★CASA DA MOEDA ENTRE ESTRELAS★) LEGENDA AFASTADO DAS ESTRELAS	13
F-1 ★CASA MOEDA★ (★CASA MOEDA ENTRE ESTRELAS★) LEGENDA PRÓXIMO DAS ESTRELAS	14
G ★CM (★CASA DA MOEDA DENTRO DE ESTRELA)	14
H EUBRASIL (NORMAL)	15
I EUBRASIL ACRÓSTICA)	15
J ESTADOS UNIDOS DO BRASIL (ESTADINHO)	16
K BRASIL CORREIO (CRUZEIRO)	16
L PAPEL SELLADO – ARMAS – 1905 (ARMAS)	17
M ✕CASA✕DA✕MOEDA✕DO✕BRASIL✕ (CRUZ DE CRISTO)	17
N CORREIO⊙BRASIL (CORREINHO)	18
O +CASA+DA+MOEDA+DO+BRASIL+ (CASA MAIS) – 6MM	18
O-1 +CASA+DA+MOEDA+DO+BRASIL+ (CASA MAIS) – 5MM	19

P	★CORREIO★BRASIL★ (BRASIL★CORREIO) – 7 MM	19
Q	★CORREIO★BRASIL★ (BRASIL★CORREIO) – 5 MM	20
R	LINHAS SINUOSAS	20
S	CERBERUS – SECURITY – CHEQUE PAPER (SECURITY)	21
T	FEIXES DE LINHAS	21
U	HOWARD SMITH – KRYPTON PARCHMENT (CASTOR – BLOCO ROOSEVELT)	22
V	CRUZETAS (CRUZETAS – CONDOR)	22
X	ROSETAS (ROSETAS – ZEPPELIN)	23
Y	VENCEDOR EXTRA STRONG (VENCEDOR – VARIG)	23
Z	WETERN POST (WESTERN POST – VARIG)	24
AA	LABIRINTO (LABIRINTO – VARIG)	24
AB	METROPOLE (METROPOLE – VARIG)	25
AC	SUPERFLEX (SUPERFLEX – VARIG)	25
AD	LACROIX FRÈRES (LACROIX – TELEGRAFO)	26
AE	BONDSYSTEMS	26
AF	CORREIO BRASILEIRO (CORREIO BRASILEIRO ENTRE LINHAS) – ENVELOPES DO IMPÉRIO	27
AG	ROYAL BUCKS VELLUM (ROYAL BUCKS) – SELOS COLORIDOS DO IMPÉRIO	27
AH	LINHAS PARALELAS INCLINADAS (LINHAS PARALELAS) – INTEIROS DO IMPÉRIO	28
AI	CORREIO GERAL – BRASIL – BRASIL (CORREIO GERAL BRASIL) – INTEIROS DO IMPÉRIO	28
AJ	ST. MARCEL-LES ANNONAY (ST. MARCEL-LES ANNONAY) – LETRAS CURSIVAS EM FOLHINHAS FILATÉLICAS	29
AJ	INGRES ECOLES (INGRES ECOLES) LETRAS VAZADAS EM FOLHINHAS FILATÉLICAS	29
AL	WESTERPOST INDUST. BRASIL. (WESTERPOST)	30
AM	WESTERPOST INDUSTRIA BRASILEIRA (WESTERPOST E SÍMBOLO)	30
AN	GLOBO – AMERICA BANK (GLOBO – AMERICA BANK)	31
AO	INDUSTRIA BRASILEIRA (IND. BRAS.)	31

AP	TRAÇO VERTICAL (TRAÇO VERTICAL) – SUPORTE DA CONFECÇÃO DO PAPEL	32
AQ	TRAÇO HOERIZONTAL (TRAÇO HORIZONTAL) – SUPORTE DA CONFECÇÃO DO PAPEL	32
AR	SUTURAS HORIZONTAIS (SUTURAS) – EMENDA DO FELTRO DO SUPORTE DO PAPEL	33
AS	SUTURAS VERTICAIS (SUTURAS) – EMENDA DO FELTRO DO SUPORTE DO PAPEL	34
	REFERÊNCIAS BIBLIOGRAFICAS	36

APRESENTAÇÃO

Dando a continuidade ao Estudo sobre os Selos do Brasil, agora é apresentado os “Filigranas em Selos Postais e Peças Filatélicas Brasileiras”. Cabe anteriormente ressaltar que a referida obra não procura esgotar o assunto, uma vez que novos estudos possivelmente venham apontar novas descobertas.

Informamos que muitos das filigranas em formato de desenho somente foram possíveis mediante a junções e sobreposições de partes em diversos selos, o que pode gerar distorções no desenho dos mesmos, sem porem deixar de afetar a visão geral das filigranas.

Aos amigos, colecionadores, estudiosos, incentivadores, pesquisadores da filatelia, que de uma forma direta ou indiretamente contribuíram para a confecção de estudo, meus agradecimentos, desejando ainda a todos os benefícios práticos do que ora é apresentado.

Mário Celso Rabelo Orsi Júnior



FILIGRANAS EM SELOS POSTAIS E PEÇAS FILATÉLICAS BRASILEIRAS

As marcas d'água (Filigranas) fazem parte do processo de fazer papel a muitas centenas de anos. Quando papel era feito à mão, um arame torcido sob uma forma qualquer era inserido junto com a água presente na polpa de papel. Quando o conjunto era prensado a água escorria e o arame marcava o papel, deixando uma marca na folha resultante.

As Filigranas hoje são impressas por máquinas diretamente no papel quando ele ainda não umedeceu de todo. A marca pode ser vista quando seguramos o papel contra uma fonte de luz. Elas são um dispositivo de segurança, que tentam fazer com que o processo de falsificação do papel que a contém se torne mais difícil.

Desde o começo da utilização do selo postal, papéis filigranados vêm sendo utilizados. O famoso Penny Black de 1840 e todas as emissões britânicas até 1967 têm filigranas. Os Estados Unidos imprimiram selos em papel filigranado de 1894 a 1915. No papel eram observadas as letras "USPS", em dois tipos diferentes: em linha única e em linha dupla.

Outros países usaram coroas, estrelas, até mesmo imagens animais, como filigranas. Os catálogos de selos ilustram os principais desenhos de filigranas, e neles pode-se saber em quais selos devemos observar esta característica. Não devemos esperar achar filigranas em todos os selos emitidos.

Apenas alguns países, durante algum tempo, imprimiram selos com papéis com estas características. O estudo das filigranas pode ser, eventualmente, financeiramente recompensador, se você pode identificar selos que, por um motivo ou outro, apresentam ou não filigranas, quando o esperado seria a situação inversa.

Caso você não consiga ver a filigrana segurando um selo contra uma fonte de luz forte, a forma de observar passa a ser através da utilização de um fluido (benzina) que é uma substância química altamente volátil, que quando aplicada ao selo o molhará durante um tempo muito curto, mas suficiente para mostrar ou realçar a filigrana que queremos ver e então logo se evaporará.

Bastam apenas algumas gotas bem-colocadas de fluido, não há necessidade de submergir o selo na solução. Umas gotas é tudo o que precisamos. Pequenas bandejas pretas de plástico feitas para esse uso estão disponíveis nas casas filatélicas, mas qualquer objeto preto, que permita o contraste pode ser usado.

Há vários dispositivos mecânicos para descoberta de filigrana no mercado. A maioria usa uma fonte luminosa concentrada focalizada no selo que por sua vez é firmemente apertado contra uma tela. Alguns dos detectores mecânicos de filigrana chegam a ser bastante caros.

A maioria dos peritos filatélicos confia em uma combinação: fluido, equipamento mecânico, boa iluminação e conhecimento na arte de identificar filigranas.

Podemos dividir as filigranas; fabricantes e marcas de técnicas de confecção do papel utilizados na filatelia brasileira originalmente em:



Papeis destinados ao uso das estampilhas fiscais e selos postais.	B, BA, F, F-0, F-1, L e O-1.
Papeis destinados a selos postais.	A, C, D, E, F-0, G, H, I, J, K, M, N, O, P e Q.
Papeis com filigrana (marca d'água) dos fabricantes.	R, S, T, U, V, W, X, Y, Z, AA, AB, AC, AD, AE, AF, AG, AH, AI, AJ, AK, AL, AM, NA e AO.
Papeis com filigrana (marca d'água) do processo de confecção do papel.	AP, AQ e AR.

Sabemos que quando do processo de impressão dos selos, por vezes as folhas a serem impressas eram dispostas na posição contrária ou por vezes invertida, surgindo desta forma as variantes de posição das filigranas. Neste trabalho não nos aprofundamos em mostrar as respectivas posições e sim apresentar as filigranas existentes. Porém para facilitar o trabalho dos filatelistas apresentamos as posições possíveis em que as filigranas podem ser encontradas, a exemplo:

I - EUBRASIL (Acróstica)

HDP
Horizontal Direita Progressiva

EUBRAS
LEUBRA

HIR
Horizontal Invertida Regressiva

LEUBRA
EUBRAS

VAP
Vertical Ascendente Progressiva

EUBRAS
LEUBRA

VDR
Vertical Descendente Regressiva

LEUBRA
EUBRAS

HDR
Horizontal Direita Regressiva

ENBRAS
LEUBRA

HIP
Horizontal Invertida Progressiva

LEUBRA
ENBRAS

VAR
Vertical Ascendente Regressiva

ENBRAS
LEUBRA

VDP
Vertical Descendente Progressiva

EUBRAS
LEUBRA



Essa classificação originalmente seguiu as antigas classificações já realizadas, como também anexou novas filigranas e informações que devem ajudar os filatelistas ainda mais. Não pretendemos encerrar aqui este estudo, ficando o mesmo aberto a novas inclusões, exclusões e modificações que forem necessárias. Fica aqui o convite aos estudiosos.

O Autor



CLASSIFICAÇÃO DAS FILIGRANAS (ATUAMENTE OBSERVADOS)

A

CORREIO FEDERAL

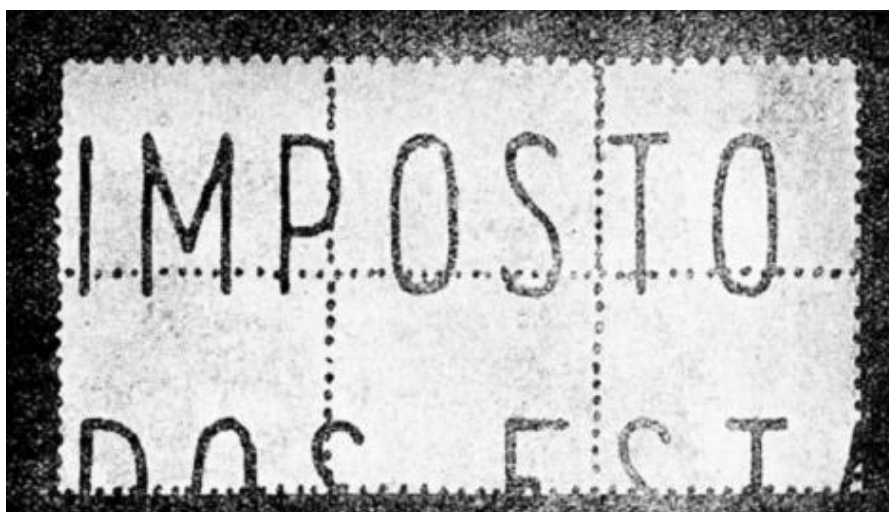
CORREIO FEDERAL REPÚBLICA DOS ESTADOS UNIDOS DO BRAZIL



B

IMPOSTO DE CONSUMO

IMPOSTO DE CONSUMO REPÚBLICA DOS ESTADOS UNIDOS DO BRAZIL



BA

INDISTINTA

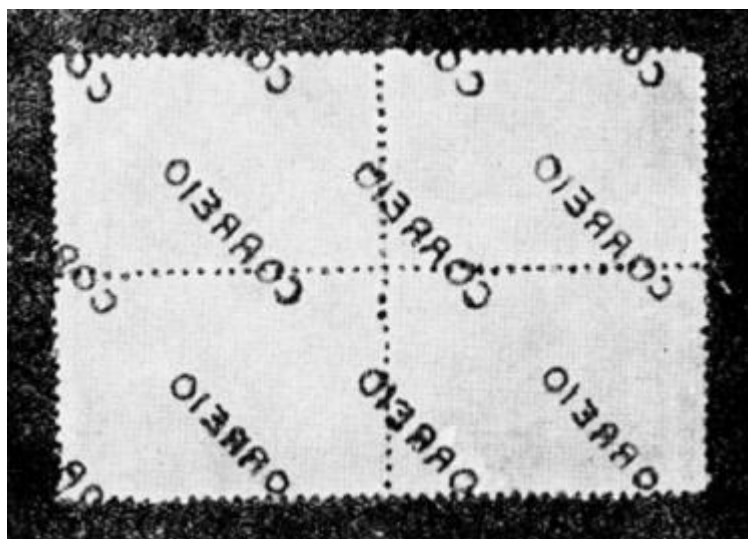
REPÚBLICA DOS ESTADOS UNIDOS DO BRAZIL
(DAS FILIGRANAS: CORREIO FEDERAL E IMPOSTO DE CONSUMO)



C

CORREINHO

CORREIO



D

CASA DA MOEDA

CASA DA MOEDA



E

ESTADOS UNIDOS DO BRASIL

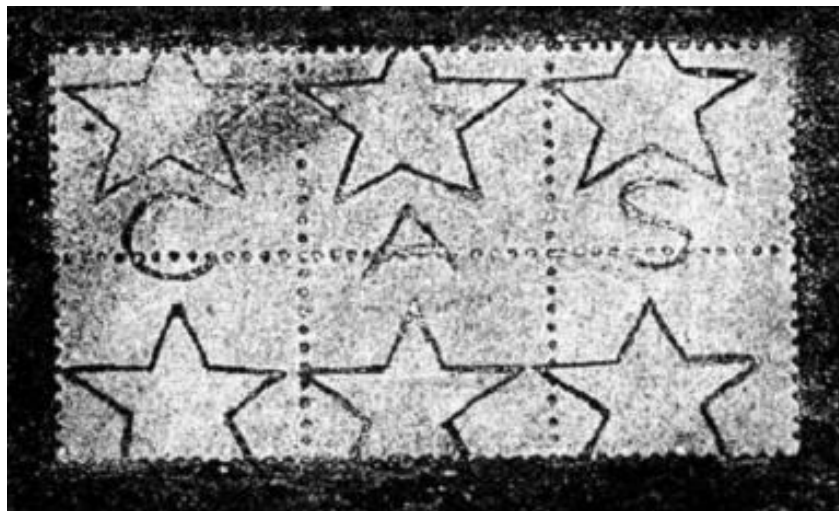
ESTADOS UNIDOS BO BRASIL



F

★ **CASA DA MOEDA ENTRE** ★

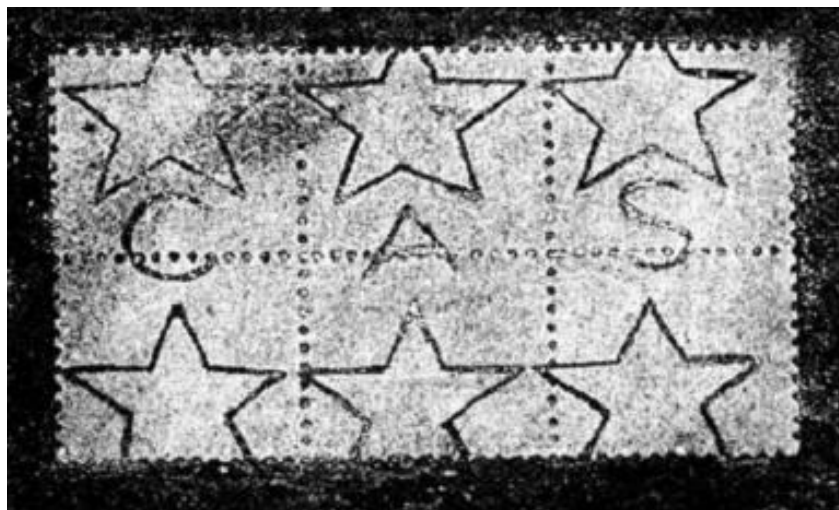
CASA DA MOEDA
(*LEGENDA AFASTADO DAS ESTRELAS*)



F-0

★ **CASA MOEDA ENTRE** ★

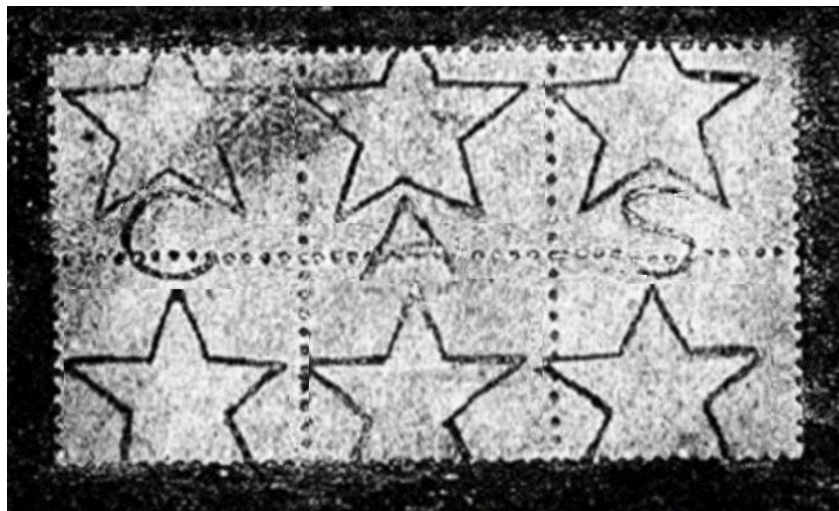
CASA MOEDA
(*LEGENDA AFASTADO DAS ESTRELAS*)



F-1

★ **CASA DA MOEDA ENTRE** ★

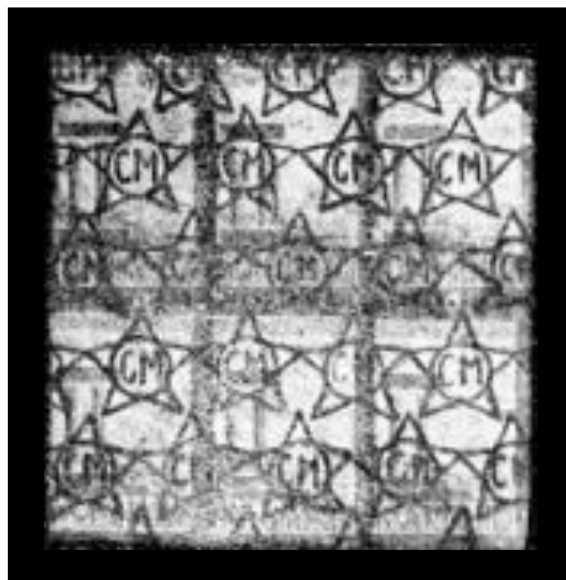
CASA DA MOEDA
(LEGENDA PRÓXIMO DAS ESTRELAS)



G

★ **CM ENTRE** ★

CASA MOEDA DENTRO DE ESTRELA



H

EUBRASIL

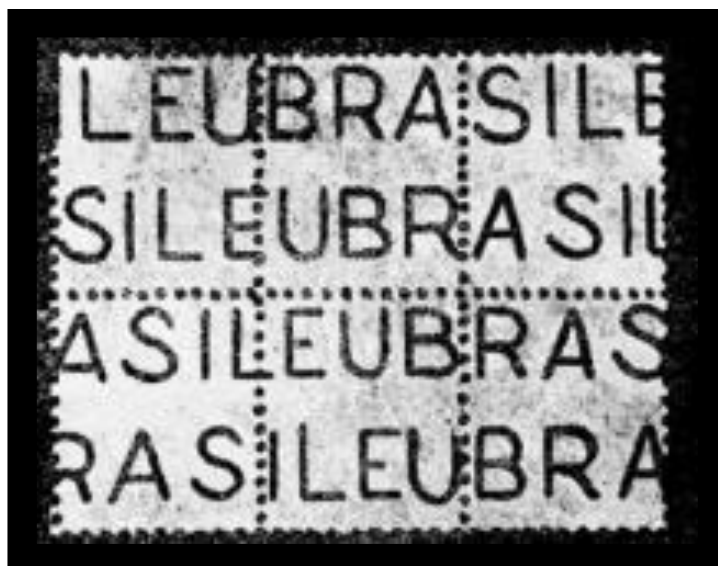
EUBRASIL
(NORMAL)



I

EUBRASIL

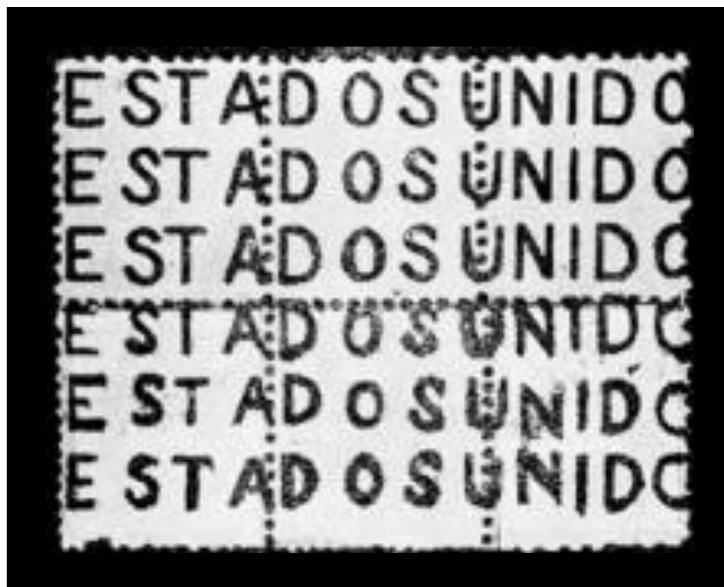
EUBRASIL
(ACRÓSTICA)



J

ESTADINHO

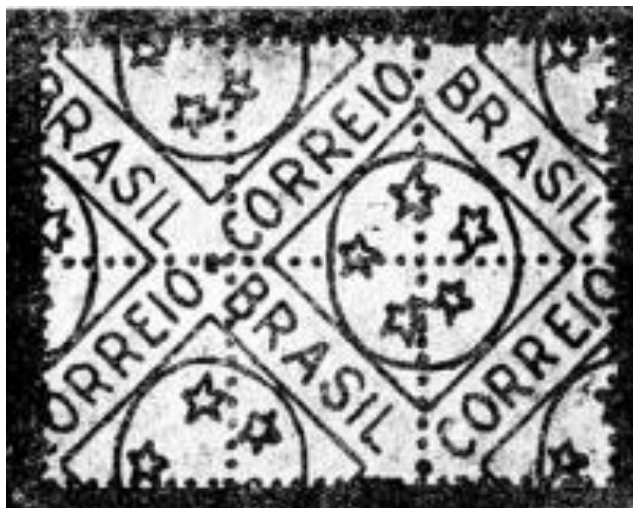
ESTADOS UNIDOS DO BRASIL



K

CRUZEIRO

BRASIL CORREIO



L

ARMAS

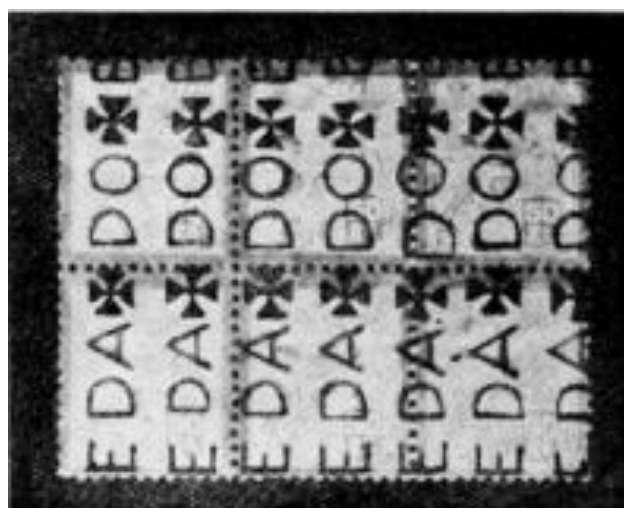
PAPEL SELLADO – ARMAS – 1905



M

CRUZ DE CRISTO

✘ CASA ✘ DA ✘ MOEDA ✘ DO ✘ BRASIL ✘



N

CORREINHO

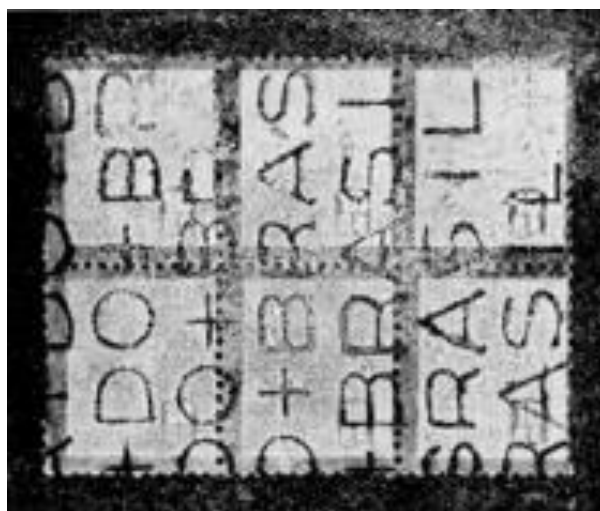
CORREIO ● BRASIL



O

CASA MAIS

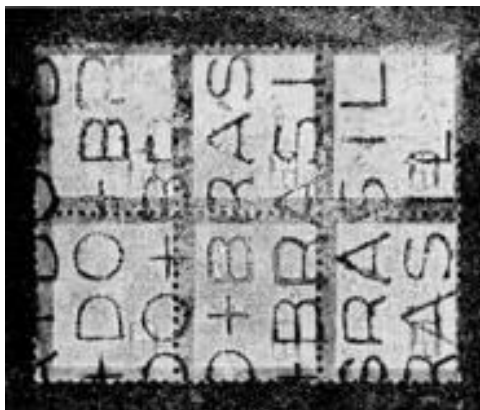
+ CASA + DA + MOEDA + DO + BRASIL +
(6 MM)



0-1

CASA MAIS

+ CASA + DA + MOEDA + DO + BRASIL +
(5 MM)



P

BRASIL ★ CORREIO

★ CORREIO ★ BRASIL ★
(7 MM)



Q

BRASIL ★ CORREIO

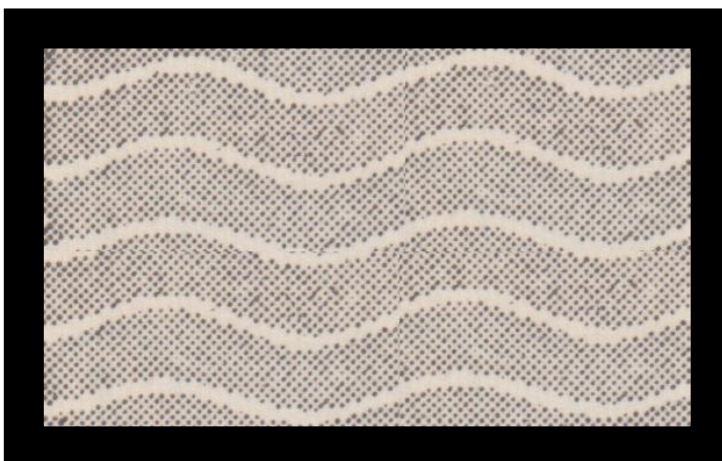
★ CORREIO ★ BRASIL ★
(5 MM)



R

LINHAS SINUOSAS

LINHAS SINUOSAS



S

SECURITY

CERBERUS – SECURITY – CHEQUE PAPER



T

FEIXES DE LINHAS

FEIXES DE LINHA



U

CASTOR

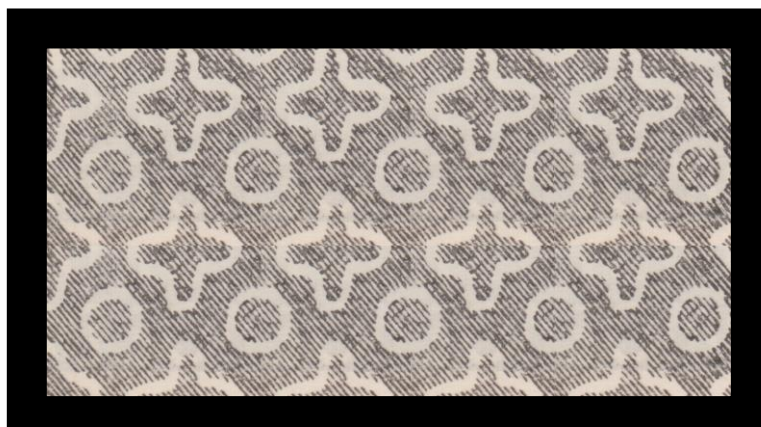
HOWARD SMITH - KRYPTON PARCHMENT
(BLOCO ROOSEVELT)



V

CRUZETAS

CRUZETAS CONDOR
(SELOS DA CONDOR)



X

ROSETAS

ROSETAS
(SELOS DA ZEPPELIN)



Y

VENCEDOR

VENCEDOR EXTRA STRONG
(SELOS DA VARIG)



Z

WESTERN POST

WESTERN POST
(SELOS DA VARIG)



WESTERN POST

AA

LABIRINTO

LABIRINTO
(SELOS DA VARIG)



AB

METROPOLE

METROPOLE
(SELOS DA VARIG)



AC

SUPERFLEX

SUPERFLEX
(SELOS DA VARIG)



AD

LACROIX FRÈRES

LACROIX FRÈRES
(SELOS TELEGRÁFOS)



AE

BONDSYSTEMS

BONDSYSTEMS



AF

CORREIO BRASILEIRO

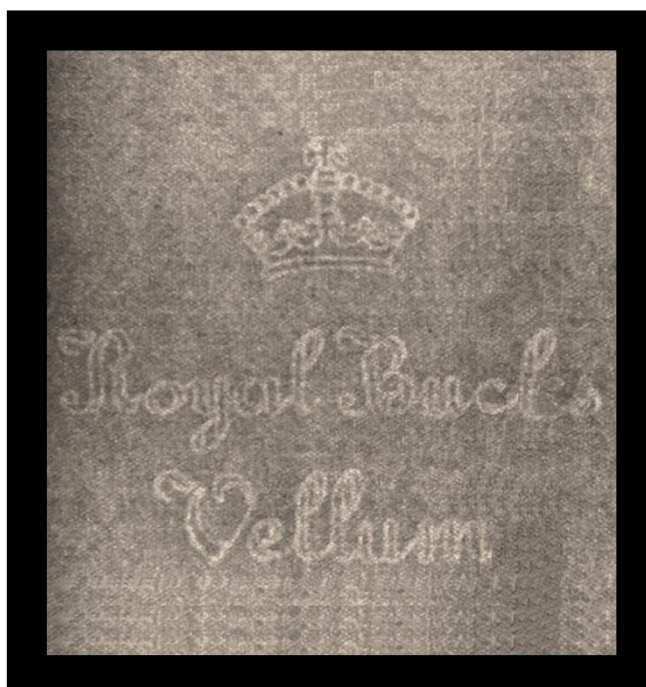
CORREIO BRASILEIRO ENTRE LINHAS
(ENVELOPES DO IMPÉRIO)



AG

ROYAL BUCKS VELLUM

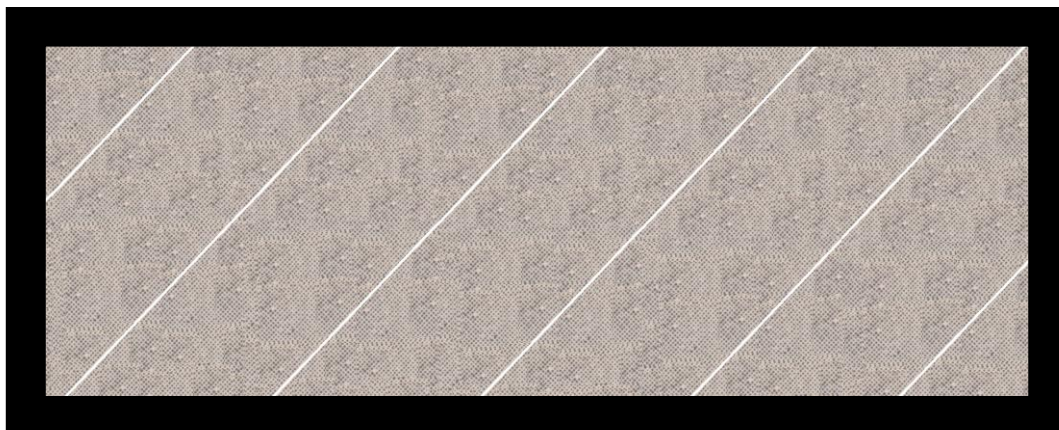
ROYAL BUCKS VELLUM
(SELOS COLORIDOS DO IMPÉRIO)



AH

LINHA PARALELAS

LINHAS PARALELAS INCLINADAS
(INTEIROS DO IMPÉRIO)



AI

CORREIO GERAL BRASIL

CORREIO GERAL – BRASÃO - BRASIL
(INTEIROS DO IMPÉRIO)



AJ

ST. MARCEL-LES ANNONAY

ST. MARCEL-LES ANNONAY
(LETRAS CURSIVAS) – FOLHINHAS FILATÉLICAS



AK

INGRES ECOLES

INGRES ECOLES
(LETRAS VAZADAS) – FOLHINHAS FILATÉLICAS



AL

WESTERPOST

WESTERPOST INDUST. BRASIL.



AM

WESTERPOST E SIMBOLO

WESTERPOST INDUSTRIA BRASILEIRA



AN

GLOBO – AMERICA BANK

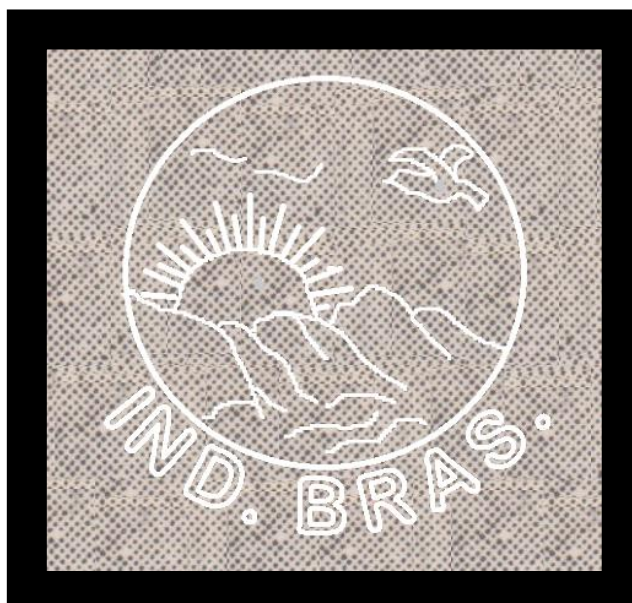
GLOBO – AMERICA BANK



A0

IND. BRAS.

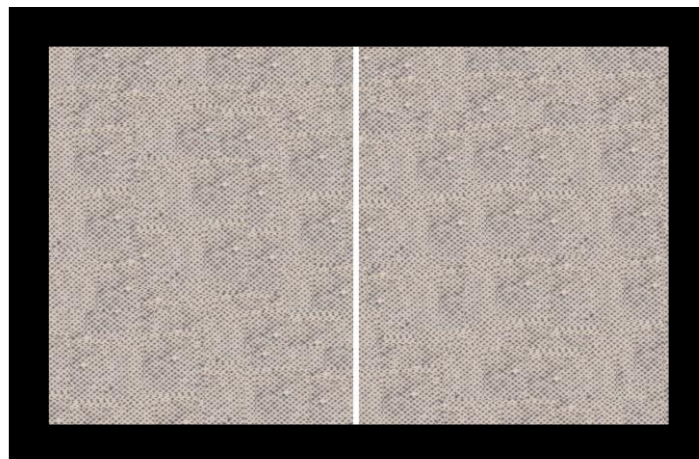
INDUSTRIA BRASILEIRA



AP

TRAÇO VERTICAL

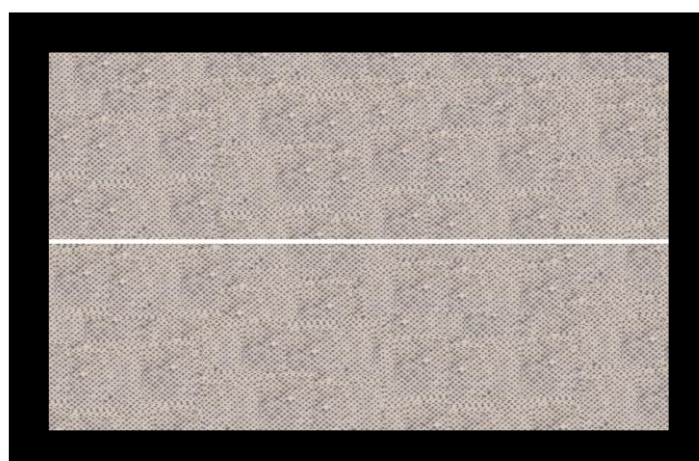
IMPRESSOS PELA: ABN E CASA DA MOEDA
(SUPORTE DA CONFECÇÃO DO PAPEL)



AQ

TRAÇO HORIZONTAL

IMPRESSOS PELA: CASA DA MOEDA
(SUPORTE DA CONFECÇÃO DO PAPEL)

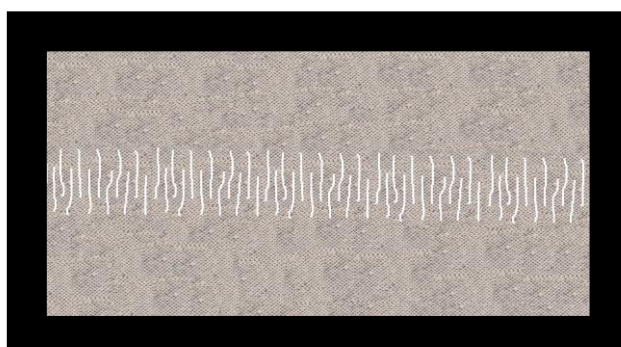
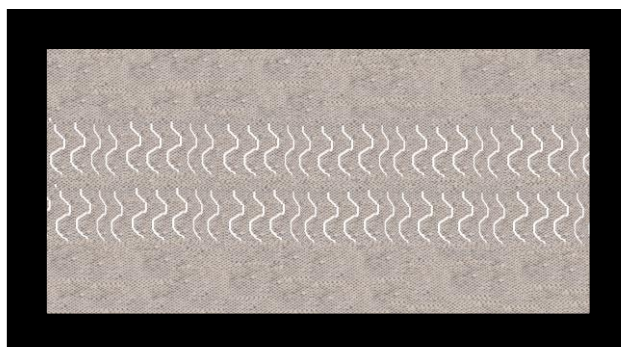
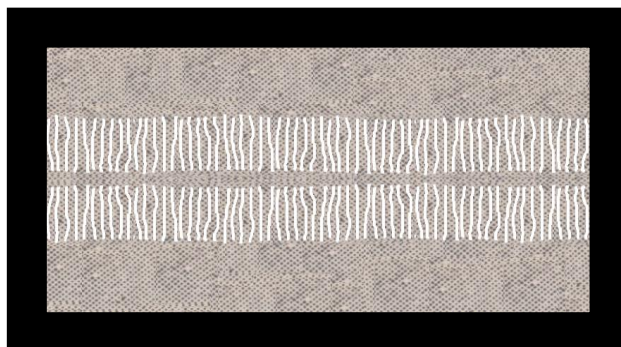
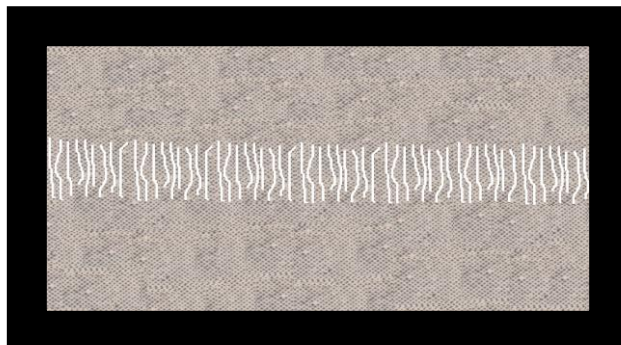


AR

SUTURAS HORIZONTAIS

SUTURAS HORIZONTAIS

(EMENDA DO FELTRO DO SUPORTE DA SECAGEM DO PAPEL)

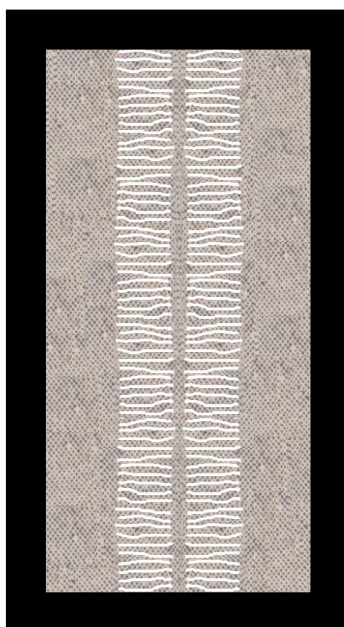
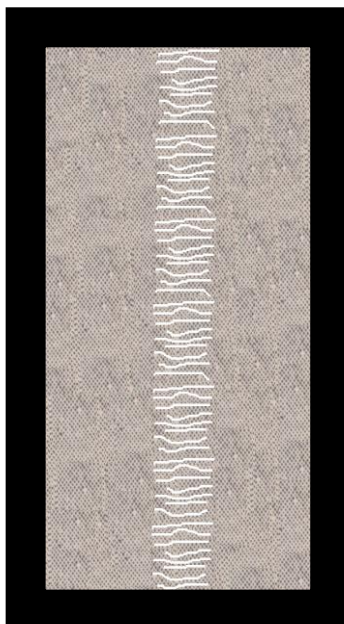


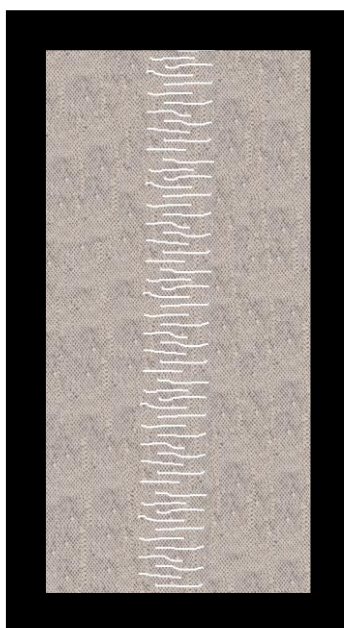
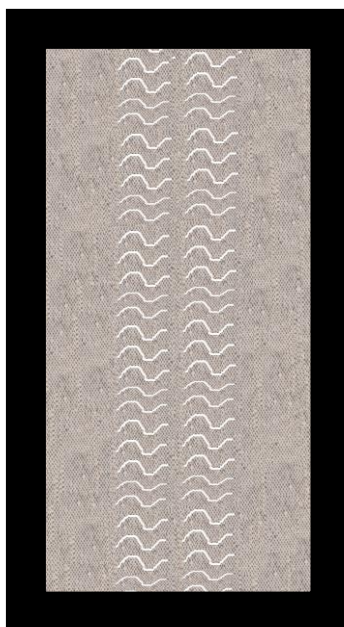
AS

SUTURAS VERTICAIS

SUTURAS VERTICAIS

(EMENDA DO FELTRO DO SUPORTE DA SECAGEM DO PAPEL)





REFERÊNCIAS BIBLIOGRÁFICAS

- BALUD, Rubens.** Verificar Filigrana em Selos Postais. Filatelia Clássica. ORTO JÚNIOR, Ruben. Você sabe o que são Filigranas. 2019.
<http://www.clubefilatelicoBrasil.com.br/artigos/atecnicos/filigranas.htm>.
- CATÁLOGO DOS SELOS DO BRASIL, "Único"** – As Filigranas dos Sêlos Brasileiros. Separata nº1. Roberto Aniche Filatelia. Blog de Filatelia, Coleccionismo e Orientação. jan. 2022. p. 23. pdf.
https://robertoanichefilatelia.files.wordpress.com/2020/04/catalogo-unico-10-de-abr-de-2020_compressed.
- JAVARONI, Marcio.** Filigranas dos Selos Brasileiros. Roberto Aniche Filatelia. Blog de Filatelia, Coleccionismo e Orientação. jan. 2022. p. 3. pdf
<https://robertoanichefilatelia.files.wordpress.com/2019/03/filigranas-cartc3b5es>
- MARCOS, Adalberto.** Compêndio da Filatelia. Editora de Publicações Culturais e Científicas – Revista Filatélica Brasileira. Graficas J. Bignardi & Cia Ltda. 1968. São Paulo, SP. p. 170.
- PORTO JÚNIOR, Ruben.** Você sabe o que são Filigranas.
<http://www.clubefilatelicoBrasil.com.br/artigos/atecnicos/filigranas.htm>
- PROTZNER, Marcio H. de O.** A Posição das Filigranas. p.16.
- R.H.M.** Filatelistas. Filigrana "CASA + DA+ MOEDA + DO + BRASIL. Artigo 03. Set 2020.
<https://www.oselo.com.br/publicacao/artigo-03-filigrana-casa-da-moeda-do-brasil/>.
_____. 1940 – A Série dos Blocos da Feira Mundial de Nova York.
<https://www.oselo.com.br/produto/1940-serie-dos-blocos-da-feira-mundial-de-ny-com-filigrana-globo-k3759/>
- ROQUE, Claudio e Guilherme Saliés.** Filigrana. Roberto Aniche Filatelia. Blog de Filatelia, Coleccionismo e Orientação. jan. 2024, p. 9. pdf.
<https://robertoanichefilatelia.files.wordpress.com/2021/02/claudio-roque-e-guilherme-salies-filigranas-do-brasil.docx>.
- SCHIERZ, Ulrich.** Pequeno Dicionário Filatélico. pdf. p. 120.
<https://filabras.org/images/articles/591>.

