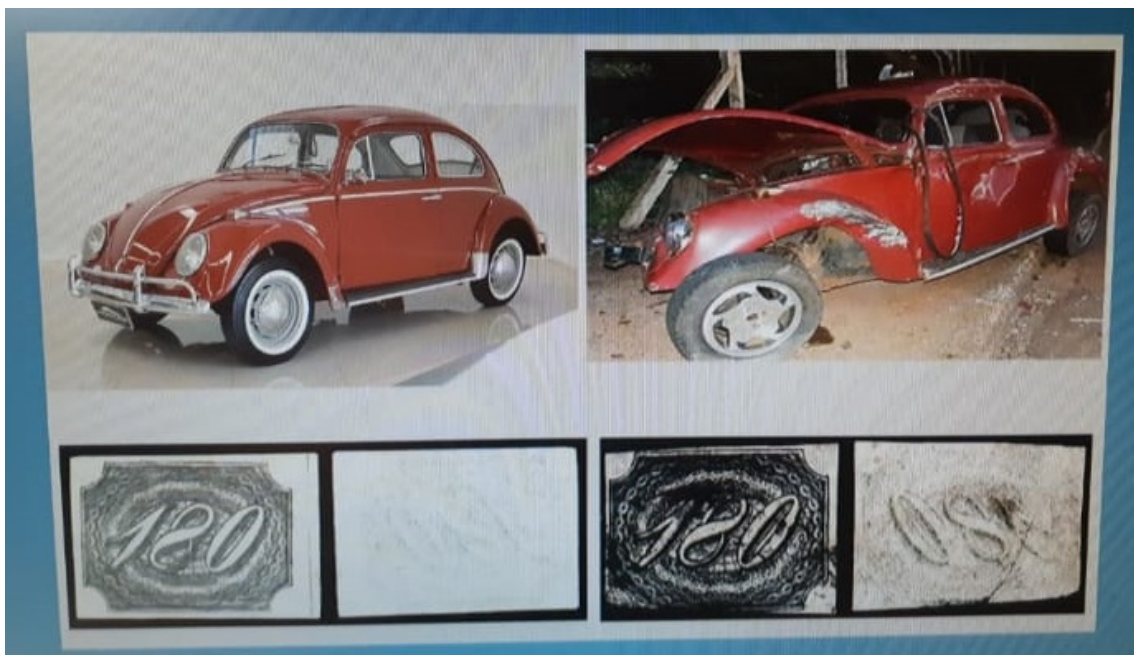


Catálogo: Cotação & Preço, e sua correlação



Qualquer catálogo de selos do mundo apresenta COTAÇÕES e não preços de mercado. Um catálogo é igual uma tabela FIPE, com uma diferença. Sobre a tabela FIPE os proprietários de veículos pagam impostos. Já o catálogo de selos orienta sobre o grau de raridade.

Num passado mais distante 4 selos de 60 réis olho de boi era igual a um 90 réis e 2 selos de 60 réis igual a um 30 réis. Isso mudou com o passar do tempo, mas não muito. O catálogo RHM, ex-Schiffer é publicado desde 1943 e as relações entre as cotações é que importam e não o preço.

Veja a imagem acima e responda: temos dois veículos da Volkswagens de 1970. Qual vale mais? Temos também

dois selos de 180 réis inclinados. Qual vale mais? E qual a cotação deles? E qual o preço?

Parece óbvio, mas grande parte dos filatelistas ainda desconhecem a diferença entre COTAÇÃO e PREÇO, e acabam cometendo equívocos, principalmente quando comentam conceitos errados sobre a precificação dos selos, nas redes sociais, etc.

O preço de venda de um selo vai depender de diversos fatores. Estado de conservação, centralização, goma original, ausência de afinamento do papel, presença ou não de oxidação, picotagem completa (quando existe), tamanho das margens (nos selos separados com tesoura – Império), ausência de dobras posteriores à impressão, etc.

Peter Meyer