

# Selos personalizados brasileiros.

Cesar Augusto de Souza Procopio.  
Filatelista Clássico.  
CFB, AFNB, FeFiBra.  
cesarfilatelista@bol.com.br

## Apresentação.

Este artigo é um estudo inicial relativamente abrangente, mesmo contendo informações básicas, sumarizadas e superficiais dos Selos personalizados brasileiros. Nele será apresentado alguns tópicos sobre o contexto das emissões dos Selos personalizados brasileiros e mundiais, além da classificação, dos acidentes de impressões e dos Editais dos Selos personalizados brasileiros.

Porém, ele descreverá mais detalhadamente as características e dos modos de aquisição dos Selos personalizados brasileiros.

Enfim, este estudo visa suscitar pesquisas oriundas ou derivadas deste artigo sobre os Selos personalizados brasileiros.

O Autor agradecerá colaborações de Filatelistas, com informações adicionais, comentários e correções destinadas à melhoria deste artigo.

## Selos personalizados.

Os Selos personalizados são selos que as Administrações postais dos Países permitem alterações em suas estampas e/ou suas vinhetas, após serem lançados e antes de serem postados. Estes selos alterados poderão irrestritamente portear as correspondências postais dos Clientes.

Os selos personalizados são muito variados, mas podem ser agrupados em três grandes categorias:

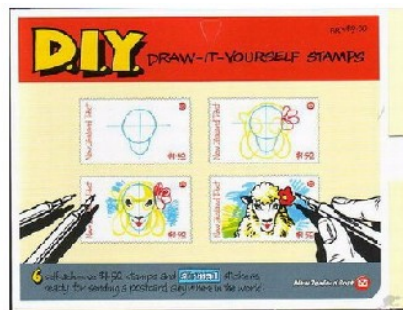
- Selos com vinhetas personalizáveis.
- Selos com estampas personalizáveis.
- Selos com estampas modificáveis.



Selo com vinheta personalizável



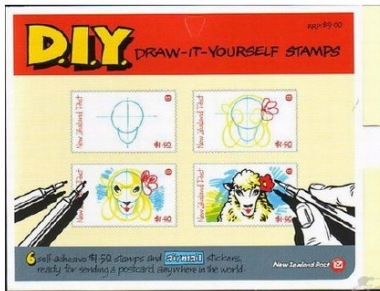
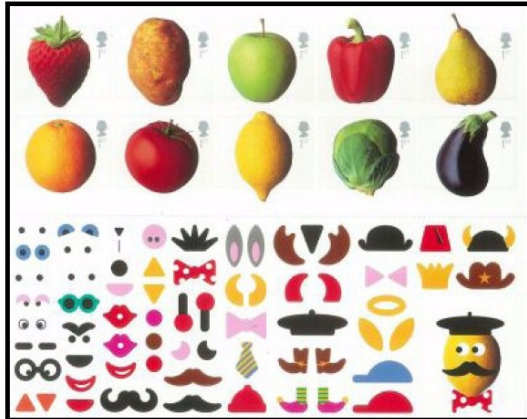
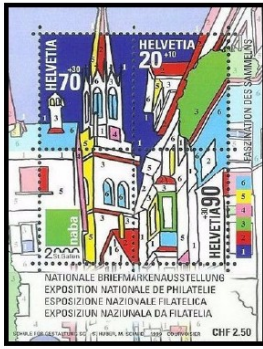
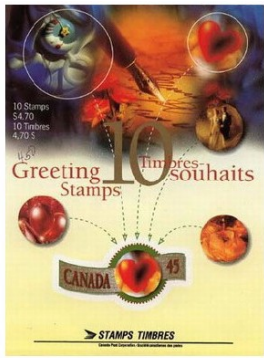
Selos com estampas personalizáveis



Selo com estampa modificável.

Não há muita diversificação técnica entre as duas primeiras categorias. Porém, as Administrações Postais têm sido muito criativas na elaboração de meios para modificações das estampas dos selos. Dentre as formas de alteração das estampas destacam-se:

- Inclusão do fundo (Austrália - 1994).
- Coloração do fundo (Suíça - 1999, Hong-Kong - 2001).
- Alteração do Primeiro plano (Grã-Bretanha - 2003).
- Preenchimento do Primeiro plano (Israel e Nova Zelândia - 2004).
- Grafite em baixo relevo (França - 2011).
- Colagem de figurinhas (Hong-Kong - 2011).



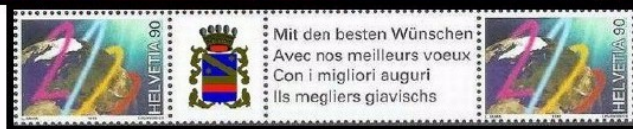


Até o presente momento (outubro/2012), o Brasil apenas lançou selos com vinhetas personalizáveis.

Como Filatelista Clássico e Pesquisador Filatélico, confesso que torço, e até imploro, para que a Empresa Brasileira de Correios e Telégrafos não emita as demais categorias de selos personalizados supracitadas.

### Histórico dos Selos personalizados brasileiros.

Em 11/4/2000, o Brasil tornou-se o quinto País emissor de Selos com vinhetas personalizáveis, sendo precedido pela Austrália (19/3/1999), Indonésia (9/10/1999), Suíça (23/11/1999) e Cingapura (8/3/2000).



O primeiro selo brasileiro com vinheta personalizável foi lançado durante a Lubrapex 2000.



Esta máquina personalizadora de vinhetas somente imprimia os retratos dos Clientes nas vinhetas. Ela ficou disponível em eventos como a Lubrapex 2000 (11 a 16/4/2000), a Fenasoft 2000 (24 a 29/7/2000), e permaneceu durante alguns meses na Agência postal AC Barrashopping na Cidade do Rio de Janeiro/RJ.

Mais de três anos depois desta experiência preliminar, novos modelos de selos com vinhetas personalizáveis foram lançados em 30/10/2003, e permaneceram comercializados até junho de 2007.

Entre 2003 e meados de 2007, foram lançados selos genéricos com vinhetas personalizáveis, que se ajustariam melhor às divulgações de eventos diversos e para a promoção de diversas Instituições.

Em julho de 2007, foi realizado o protótipo de comercialização empresarial de particularização das estampas de selos com vinhetas personalizável. Portanto, nesta ocasião, a Entidade poderia encomendar a personalização tanto da estampa, quanto da vinheta de uma Emissão.

Após o estudo deste piloto, também foi permitido às Diretorias Regionais da Empresa Brasileira de Correios e Telégrafos particularizarem as estampas de selos com vinhetas personalizáveis, desde que comercializassem no mínimo 10.000 folhas.

Até outubro de 2012, foram lançados 214 destes Selos de 23 Séries para 16 Diretorias Regionais dos Correios.

Porém, as Empresas e as Instituições continuaram podendo encomendar as particularizações das estampas de selos com vinhetas personalizáveis, desde que encomendassem no mínimo 10.000 folhas. Portanto, a partir de 2008, foram emitidos no mínimo 21 destes Selos solicitados por estas entidades.

### Características dos Selos personalizados brasileiros.

Os Selos Personalizados Brasileiros possuem duas partes, denominadas Estampa ou Selo base e vinheta, sendo, segundo o Edital 2/2012, “um selo postal acrescido de uma vinheta destinada à impressão da imagem que o Cliente desejar personalizar”.

As folhas e as estampas estão sendo impressas pela Casa da Moeda do Brasil em papel couchê picotado gomado utilizando a técnica Policromia offset, enquanto as vinhetas foram impressas por diversas Gráficas do Rio de Janeiro, de São Paulo, do Paraná e do Distrito Federal. Os Correios brasileiros também imprimiram as vinhetas em algumas ocasiões, como durante a ExpoFilMinas 2010.





As folhas foram elaboradas com 9 estampas e 9 vinhetas (primeira emissão) ou possuindo 12 estampas e 12 vinhetas (demais emissões), com selos com picotagem 12 x 12 na primeira emissão, 12½ x 12 nos formatos retangulares verticais e 12 x 12½ nos formatos retangulares horizontais.

Até este momento (outubro de 2012), suas estampas e suas vinhetas possuem dimensões semelhantes, e foram elaboradas no formato quadrado (38 x 38mm) na primeira emissão, e retangular largo horizontal (59 x 25mm) na Emissão “Centenário da Rede Federal Educação Profissional Tecnológica” (CEFET), além disso, estão sendo emitidos em formatos retangulares verticais (30 x 40mm) e horizontais (40 x 30mm) nas demais emissões.

A maioria das primeiras emissões possuíam tiragens não muito baixa, apesar da quantidade de selos não terem sido contado. Porém, as emissões posteriores ao ano de 2007 estão tendo tiragens extremamente baixas, normalmente inferiores a 150.000 Selos.

Até 2007, os selos personalizados brasileiros apresentavam faciais expressos em reais (R\$). Porém, a partir de 2006, e principalmente após 2007, estes selos estão sendo emitidos com faciais correspondente à portes nacionais, que permitem o porteamento permanente (sem prazo de caducidade) de cartas de primeiros porte comerciais ou não-comerciais destinadas ao território nacional.

Além disso, ainda existem Selos Personalizados brasileiros que apresentam ou não datas de emissões em suas legendas. As datas de emissões foram suprimidas das legendas destes selos devido aos pedidos de Clientes em 2008. Pois, as distintas datas contidas nas Estampas e nas Vinhetas geravam confusões sobre o período comemorativo do Evento promovido.



Ano de missão da Estampa = 2003, Ano de missão da Vinheta = 2005.

Este fato originou duas categorias de selos que podem ser denominados respectivamente de “Datados” e de “Desdatados”!

Os Selos Personalizados “Datados” foram emitidos até o ano de 2008, e a partir de 2009, o Correio brasileiro está lançando Selos Personalizados “Desdatados”, cujas legendas das estampas não apresentam suas datas de emissões.

Os Selos personalizados brasileiros podem ser classificados tecnicamente como:

- Selos com vinhetas personalizáveis, são selos que ainda não foram comercializados, e apresentam suas vinhetas em branco.
- Selos com vinhetas personalizadas, são selos que foram comercializados, e possuem as vinhetas impressas com a imagem escolhida pelo Cliente. Estes selos são popularmente denominados “Selos personalizados”.
- Selos com vinhetas removidas, são selos que tiveram suas vinhetas retiradas. Estes selos são popularmente conhecidos como “Selos Despersonalizados”.



Selo com vinheta personalizável

Selo com vinhetas personalizada

Selo com vinheta removida

Os dois primeiros são diferenciados segundo a ilustração em sua vinheta. Se a vinheta estiver em branco, é considerado um “Selo com vinheta personalizável”, enquanto que, caso a mesma possuir um desenho ou ilustração, será definido como um “Selo com vinheta personalizada”.

Alguns selos sofreram acidentes de impressão, tendo suas vinhetas parcialmente ou vestigialmente impressas. Nestes casos, estes Selos deverão ser classificados como “Selos com vinhetas personalizadas possuindo um acidente de impressão”.

Existe ainda alguns selos da Emissão “Turismo” cuja imagem da vinheta foi impressa sobre a estampa do Selo, deixando a legenda em branco. Neste caso, estes Selos também deverão ser classificados como “Selos com vinhetas personalizadas possuindo um acidente de impressão”.



Os “Selos com vinhetas removidas” diferem dos demais, por não possuírem vinhetas. Portanto, não existem quadras, e pares, trincas ou tiras horizontais destes selos. Por isso, estes selos somente poderão ser encontrados como selos isolados, em pares verticais, em trincas verticais ou em tiras de quatro selos verticais.

As remoções das vinhetas dos Selos Personalizados são realizadas através da separação da vinheta da estampa do selo, sendo normalmente motivadas devido às falhas na impressão nas vinhetas ou não-comercialização do serviço de personalização de parte da tiragem.

Existem duas classes de “Selos com vinhetas removidas”, que são:

- “Selos com vinhetas removidas oficialmente” - São selos que, tiveram as vinhetas retiradas pelas Agências Filatélicas, e são comercializados pelo valor facial da estampa do selo.
- “Selos com vinhetas removidas filatelicamente” - São selos que, tiveram as vinhetas retiradas pelos Filatelistas ou por Comerciantes filatélicos, e são vendidos acima do valor facial da estampa do selo.

Não existem diferenças entre estes dois tipos de “Selos com vinhetas removidas”. Por este motivo, é impossível determinar a tiragem dos “Selos com vinhetas removidas” de cada série/estampa.

Concluindo, os Selos Personalizados Brasileiros podem ser sucintamente classificados como:

- Selos datados com vinhetas personalizáveis.
- Selos desdatados com vinhetas personalizáveis.
- Selos datados com vinhetas personalizadas.
- Selos desdatados com vinhetas personalizadas.
- Selos datados com vinhetas removidas.
- Selos desdatados com vinhetas removidas.

## **Editais dos Selos personalizados brasileiros.**

Os Editais anunciam o lançamento de um selo ou série de selos, descrevem as características técnicas do mesmo e informam o contexto da emissão. Portanto, podem ser considerados como a “Certidão de nascimento do selo ou da emissão”.

Até o presente momento (outubro/2012), o Correio brasileiro não emitiu nenhum Edital alusivo ao lançamento dos “Selos com vinhetas removidas”, e emitiu oito Editais descrevendo quase todas as Emissões dos “Selos com vinhetas personalizáveis”.

Apenas a Emissão dos “500 anos do Descobrimento do Brasil” possuiu um Edital exclusivo (Edital 9/2000) para descrever um Selo com vinheta personalizável.

Os selos das Emissões “Centenário de fundação do Grêmio Foot-Ball Porto Alegrense” (Edital 15/2003) e “150 Anos da Caixa Econômica Federal” (Edital 2A/2011) possuíram Editais que compartilhavam informações das Emissões comemorativas e personalizáveis.

Além destes três Editais, o Correio brasileiro emitiu outros cinco editais abordando os lançamentos de quase todos os demais Selos com vinhetas personalizáveis, que foram agrupados segundo o ano de seu lançamento.

- Os Selos com vinhetas personalizáveis lançados nos anos de 2003 e 2004 foram relatados em um dos Editais 1/2006, que foi impresso possuindo alguns erros de informações em sua parte dos “Detalhes técnicos”.
- Os Selos com vinhetas personalizáveis lançados nos anos de 2006 a 2008 foram mencionados em um dos Editais 1/2012.
- Os Selos com vinhetas personalizáveis lançados no ano de 2009 foram anunciados em um dos Editais 2/2012.
- Os Selos com vinhetas personalizáveis lançados no ano de 2010 foram informados em um dos Editais 3/2012.
- Os Selos com vinhetas personalizáveis lançados nos anos de 2011 e 2012 foram comunicados em um dos Editais 4/2012.

Ao menos os Selos com vinhetas personalizáveis das emissões Bandeira e Ipê (vertical e horizontal) datado, Sabores de Minas e “70 Anos do Tribunal Regional do Trabalho do Ceará” não foram descritos em Editais.

DETALHES TÉCNICOS	TECHNICAL DETAILS
Edital nº 9	Press release Nr.9
Arte: Luciana Hirata	Artist: Luciana Hirata
Processo de impressão: Offset	System: Offset
Papel: Couché gomado	Paper: gummed paper
Folha: 9 selos	Sheet: 9 stamps
Valor facial: R\$ 0,31	Face value: R\$ 0,31
Tiragem: 180.000 selos	Issue: 180.000 stamps
Picotagem: 11,5	Perforation: 11,5
Área de desenho: 33 x 33mm	Design area: 33 x 33mm
Dimensões do selo: 38 x 38mm	Stamp dimensions: 38 x 38mm
Data de emissão: 11/4/2000	Date of issue: April 11 <sup>th</sup> , 2000
Impressão: Casa da Moeda do Brasil	Printing: Casa da Moeda do Brasil
Versão: Departamento de Filatelia - ECT	Version: Philately Department-ECT
Código de comercialização: 85200516-4	Code: 85200516-4

SOBRE O SELO	ABOUT THE STAMP
O selo apresenta como imagem de fundo detalhe do Planisfério Português de 1502, designado vulgarmente por “Mapa de Cantino” (Biblioteca Estense/Itália). Neste detalhe de um dos mais notáveis monumentos da história da cartografia portuguesa é possível observar a linha de demarcação definida pelo Tratado de Tordesilhas.	The stamp presents on its background a detail of the Portuguese Planisphere of 1502, commonly known as the “Map of Cantino” (Estense Library/Italy). In this section of one of the most notorious monuments in the history of Portuguese cartography, it is possible to observe the borderline defined at the Tordesilles Treaty.
Em primeiro plano observamos uma caravela que representa a época das grandes navegações portuguesas e está rumo em direção à “Terra de Vera Cruz”. À esquerda, na parte superior, está representado um guia náutico que orientava os navegadores quinhentistas.	In first plan, we can observe a ship representing the age of the great Portuguese navigations, heading to the so-called “Land of Vera Cruz”. On the top left side, a nautical instrument is represented, to indicate the reference which oriented the 16th century navigators.



## EDITAL Nº 9 · 2000

EMISSÃO ESPECIAL  
SPECIAL ISSUE

500 Anos do Descobrimento do Brasil  
500 Years of Brazil's Discovery

**Personalize  
um Selo  
Postal**



DETALHES TÉCNICOS	TECHNICAL DETAILS
<p>Edital nº 15</p> <p>Arte: Arauto Publicidade</p> <p>Processo de Impressão: Ofsete</p> <p>Folha: 130.000 folhas com 12 selos 100.000 folhas com 30 selos</p> <p>Papel: Couchê gomado</p> <p>Valor facial: R\$ 0,60</p> <p>Tiragem: 4.560.000 selos</p> <p>Picotagem: 12 x 11,5</p> <p>Área de desenho: 25mm x 35mm</p> <p>Dimensões do selo: 30mm x 40mm</p> <p>Data de emissão: 18/09/2003</p> <p>Local de lançamento: Porto Alegre / RS</p> <p>Impressão: Casa da Moeda do Brasil</p> <p>Versão: Assessoria de Relações Internacionais.</p> <p>Os pedidos devem ser endereçados à Agência de Vendas a Distância - Av. Presidente Vargas, 3.077 - 23º andar - 20210-973 - Rio de Janeiro/RJ, (telefones: 21 2503 8095/8096; Fax: 21 2503 8638); e-mail: centralvendas@correios.com.br. Para pagamento, envie cheque bancário ou vale postal, em nome da Empresa Brasileira de Correios e Telégrafos, ou autorize débito em cartão de crédito American Express, Visa e Mastercard.</p> <p>Códigos de comercialização: 85200657-8 - Folha com 12 selos 85200658-6 - Folha com 30 selos.</p>	<p>Stamp issue Nr. 15</p> <p>Artist: Arauto Publicidade</p> <p>Print system: Off-set</p> <p>Sheet size: 130.000 sheets with 12 stamps 100.000 sheets with 30 stamps</p> <p>Paper: Gummed chalky paper</p> <p>Face value: R\$ 0,60</p> <p>Issue: 4.560.000 stamps</p> <p>Perforation: 12 x 11,5</p> <p>Design area: 25mm x 35mm</p> <p>Stamp dimensions: 30mm x 40mm</p> <p>Date of issue: September 18<sup>th</sup>, 2003</p> <p>Place of issue: Porto Alegre / RS</p> <p>Printing: Brazilian Mint</p> <p>English version: International Postal Affairs Division.</p> <p>Orders can be sent to the following address: Distância Sales Office - Av. Presidente Vargas, 3.077 - 23º andar - 20210-973 - Rio de Janeiro/RJ, Brazil, (telephone 55 21 2503 8095/8096; Fax 55 21 2503 8638) ;e-mail: centralvendas@correios.com.br. For payment send authorization for charging to credit cards American Express, Visa and Mastercard, or international postal money order (for countries with whom Brazilian Posts have signed agreements).</p> <p>Code: 85200657-8 - Sheet with 12 stamps Code: 85200658-6 - Sheet with 30 stamps</p>

SOBRE O SELO	ABOUT THE STAMP
<p>A imagem do selo compreende a marca do Grêmio, no formato de uma bola de futebol, nas cores do Clube: azul, preta e branca e sob esta marca a logomarca do centenário de fundação do Grêmio Foot-Ball Porto Alegre. Foi utilizada a técnica computação gráfica.</p>	<p>The image on the stamp shows the Grêmio club crest in the shape of a football, in the club's colors: blue, black and white. The logo celebrating the centenary of the founding of Grêmio Foot-Ball Porto Alegre is underneath the crest. Computer graphics techniques were used.</p>



## EDITAL - 15

**Emissão Comemorativa**  
*Commemorative Issue*

**Centenário de Fundação do Grêmio Foot-Ball Porto Alegre**  
*Centenary of the Founding of Grêmio Foot-Ball Porto Alegre*

GRÊMIO FOOT-BALL PORTO ALEGRENSE

DETALHES TÉCNICOS	TECHNICAL DETAILS
<p>Edital nº 1</p> <p>Processo de Impressão: Ofsete</p> <p>Folha: 12 selos + 12 espaços brancos</p> <p>Papel: Couchê gomado</p> <p>Tiragem: ilimitada</p> <p>Área de desenho: 25mm x 35mm</p> <p>Dimensões do selo: 30mm x 40mm</p> <p>852006411 - MATA ATLÂNTICA</p> <p>Arte: Ehenne Demonte</p> <p>Data de emissão: 28/2/2003</p> <p>852006420 - FESTIVIDADES</p> <p>Arte: Chico Guarisa</p> <p>Data de emissão: 26/3/2003</p> <p>852006705 - KITTENS</p> <p>Arte: Chico Régis</p> <p>Data de emissão: 23/12/2003</p> <p>852006683 - ROMANCE</p> <p>Arte: Chico Régis</p> <p>Data de emissão: 09/1/2004</p> <p>852006411 - ALIANÇAS</p> <p>Arte: Chico Régis</p> <p>Data de emissão: 09/1/2004</p> <p>Área de desenho: 35mm x 25mm</p> <p>Dimensões do selo: 40mm x 30mm</p> <p>852006748 - GUARÁ</p> <p>Arte: Ehenne Demonte</p> <p>Data de emissão: 18/2/2004</p> <p>852006896 - PÁSSARO DANÇADOR</p> <p>Arte: Luiz Gonzaga</p> <p>Data de emissão: 08/9/2004</p> <p>852006918 - BRASIL</p> <p>Arte: Alan Magalhães</p> <p>Data de emissão: 24/9/2004</p> <p>852006886 - TURISMO</p> <p>Arte: Luciomar S. de Jesus</p> <p>Data de emissão: 24/9/2004</p> <p>Local de lançamento: Brasília/DF</p> <p>Impressão: Casa da Moeda do Brasil</p> <p>Versão: Assessoria de Relações Internacionais/ECT.</p>	<p>Stamp issue n. 1</p> <p>Printing Process: Offset</p> <p>Sheet: 2 stamps + 12 blank areas</p> <p>Paper: Gummed chalky paper</p> <p>Print Run: unlimited</p> <p>Image size: 25mm x 35mm</p> <p>Stamp size: 30mm x 40mm</p> <p>852006411 - ATLANTIC FOREST</p> <p>Artwork: Ehenne Demonte</p> <p>Date of issue: February 28<sup>th</sup>, 2003</p> <p>852006420 - FESTIVITIES</p> <p>Artwork: Chico Guarisa</p> <p>Date of issue: March 26<sup>th</sup>, 2003</p> <p>852006705 - KITTENS</p> <p>Artwork: Chico Régis</p> <p>Date of issue: December 23<sup>rd</sup>, 2003</p> <p>852006683 - ROMANCE</p> <p>Artwork: Chico Régis</p> <p>Date of issue: January 9<sup>th</sup>, 2004</p> <p>852006411 - ALLIANCES</p> <p>Artwork: Chico Régis</p> <p>Date of issue: January 9<sup>th</sup>, 2004</p> <p>Image size: 35mm x 25mm</p> <p>Stamp size: 40mm x 30mm</p> <p>852006748 - GUARÁ (SCARLET IBIS)</p> <p>Artwork: Ehenne Demonte</p> <p>Date of issue: February 18<sup>th</sup>, 2004</p> <p>852006896 - MANAKIN (DANCING BIRD)</p> <p>Artwork: Luiz Gonzaga</p> <p>Date of issue: September 8<sup>th</sup>, 2004</p> <p>852006918 - BRAZIL</p> <p>Artwork: Alan Magalhães</p> <p>Date of issue: September 24<sup>th</sup>, 2004</p> <p>852006886 - TOURISM</p> <p>Artwork: Luciomar S. de Jesus</p> <p>Date of issue: September 24<sup>th</sup>, 2004</p> <p>Place of issue: Brasília/DF</p> <p>Printing: Brazilian Mint</p> <p>English version: International Postal Affairs Division/ECT.</p>

SOBRE O SELO	ABOUT THE STAMP
<p>Selo Personalizado é um selo postal acrescido de uma vinheta destinada à impressão da imagem que o cliente desejar personalizar, observando-se as restrições constantes do Termo de Solicitação do Serviço de personalização de selos postais.</p>	<p>A Personalized Stamp is a postal stamp attached to another stamp on which images that the customer wishes to personalize may be printed, whilst respecting the constraints laid down in the Terms for Using the Service of postal stamps personalizations.</p>



## EDITAL 1 - 2006

**Selos Personalizados**  
*Personalized Stamps*



DETALHES TÉCNICOS	TECHNICAL DETAILS
<p>Edital nº 2A*</p> <p>Artista: Hans Donner</p> <p>Processo de Impressão: Ofseto</p> <p>Folha com 30 selos</p> <p>Papel: Cuchê gomado</p> <p>Valor facial: 1ª Porte Carta Comercial</p> <p>Tiragem: 300.000 selos</p> <p>Área de desenho: 35mm x 25mm</p> <p>Dimensões do selo: 40mm x 30mm</p> <p>Perfuração: 11,5 x 12</p> <p>Data de emissão: 12/12/2011</p> <p>Local de lançamento: Brasília/DF</p> <p>Impressão: Casa da Moeda do Brasil</p> <p>Prazo de comercialização pela ECT: até 31 de dezembro de 2014 (este prazo não será considerado quando o selo/bloco for comercializado como parte integrante das coleções anuais, cartelas temáticas ou quando destinado para fins de elaboração de material promocional.)</p> <p>Versão: Departamento de Filatelia e Produtos/ECT.</p> <p>Os produtos podem ser adquiridos na loja virtual dos Correios: <a href="http://www.correios.com.br/correiosonline">www.correios.com.br/correiosonline</a> ou na Agência de Vendas a Distância - Av. Presidente Vargas, 3.077 - 23ª andar, 20210-973 - Rio de Janeiro/RJ - telefones: (21) 2503-8095/8096 Fax: (21) 2503-8638; e-mail: <a href="mailto:centralvendas@correios.com.br">centralvendas@correios.com.br</a>. Para pagamento, envie cheque bancário ou vale postal em nome da Empresa Brasileira de Correios e Telégrafos, ou autorize débito em cartão de crédito American Express, Visa ou Mastercard.</p> <p>Código de comercialização: 852008740</p> <p>*Selo Personalizado: Folha com 12 selos + vinheta Tiragem: 168.048 selos Código de comercialização: 852008759</p>	<p>Stamp issue n. 2A</p> <p>Artist: Hans Donner</p> <p>Print system: Offset</p> <p>Sheet size: 30 stamps</p> <p>Paper: Gummed chalky paper</p> <p>Face value: ordinary first class</p> <p>Issue: 300,000 stamps</p> <p>Design area: 35mm x 25mm</p> <p>Stamp dimensions: 40mm x 30mm</p> <p>Perforation: 11.5 x 12</p> <p>Date of issue: January 12<sup>th</sup>, 2011</p> <p>Place of issue: Brasília/DF</p> <p>Printing: Brazilian Mint</p> <p>Term for commercialization by ECT: up to December 31<sup>st</sup>, 2014 (this delay does not apply to stamps/miniature sheets commercialized as part of yearly collections, as thematic cards, or still whenever they are meant to be distributed as promotional items.)</p> <p>English version: Department of Philately and Products/ECT.</p> <p>Orders can be sent to the following address: Distance Sales Office - Av. Presidente Vargas, 3.077 - 23<sup>rd</sup> andar, 20210-973 - Rio de Janeiro/RJ, Brazil. Telephones 55 21 2503 8095/8096; Fax 55 21 2503 8638; e-mail: <a href="mailto:centralvendas@correios.com.br">centralvendas@correios.com.br</a>. For payment send authorization for charging to credit cards American Express, Visa or Mastercard, or international postal money order (for countries with whom Brazilian Posts have signed agreements).</p> <p>Code: 852008740</p> <p>Personalized postage stamp Sheet: 12 stamps + vignette Issue: 168 048 stamps Code: 852008759</p>

SOBRE O SELO	ABOUT THE STAMP
<p>O selo divulga a logomarca dos 150 anos da Caixa Econômica Federal, cujo desenho reproduz um abraço no mapa do Brasil, expressando o campo de atuação nacional da Caixa, exemplo de instituição que apoia projetos especiais do governo frente aos cidadãos brasileiros. As cores utilizadas são as da Bandeira Nacional. Foi utilizada a técnica de computação gráfica.</p>	<p>The stamp displays the logo used to commemorate the 150th anniversary of Caixa Econômica Federal (Brazil's federal savings bank), which has been designed to show a map of Brazil being embraced. This expresses the nationwide reach of Caixa, which is an example of an institution that supports special government projects aimed at Brazilian citizens. The colors used are those of the Brazilian flag. Computer graphics techniques were used.</p>



## EDITAL 2A - 2011

**Emissão Comemorativa**  
*Commemorative Issue*

**150 Anos da Caixa Econômica Federal**  
*The 150<sup>th</sup> Anniversary of the Caixa Econômica Federal*

DETALHES TÉCNICOS	TECHNICAL DETAILS
<p>Edital Nº 1/2012</p> <p>Processo de Impressão: ofseto</p> <p>Folha: 12 selos base + 12 vinhetas</p> <p>Papel: cuchê gomado</p> <p>Tiragem: ilimitada</p> <p><b>Selos no Formato Vertical:</b> Área de desenho: 25mm x 35mm Dimensões do selo: 30mm X 40mm</p> <p>852007345 – Selo Natal Boas Festas/2006 Arte: Departamento de Filatelia e Produtos Data de emissão: 30/10/2006</p> <p>852007523 – XV Jogos Panamericanos Rio 2007 Arte: CO – Comitê Organizador dos XV Jogos Pan-Americanos Rio 2007 Data de emissão: 11/07/2007</p> <p>852007612 – Bandeira e Ipê - Vertical Arte: Departamento de Filatelia e Produtos Data de emissão: 30/10/2007</p> <p><b>Selos no Formato Horizontal:</b> Área de desenho: 35mm x 25mm Dimensões do selo: 40mm X 30mm</p> <p>852007388 – Bandeira e Ipê Arte: Departamento de Filatelia e Produtos Data de emissão: 21/02/2007</p> <p>852007582 – Rio de Janeiro Fotos: João Carlos de Araujo e Ritor Data de emissão: 06/09/2007</p> <p>852007841 – 200 Anos da Faculdade de Medicina da Bahia Arte – Maria Maximina Data de Emissão – 21/07/2008</p> <p>Locais de lançamento: Brasília/DF, Salvador/BA e Rio de Janeiro/RJ Impressão: Casa da Moeda do Brasil Versão: Departamento de Filatelia e Produtos/ECT.</p>	<p>Issue No. 1 / 2012</p> <p>Printing Process: offset</p> <p>Sheet: 12 stamps + 12 vignettes</p> <p>Paper: Gummed chalky paper</p> <p>Print Run: unlimited</p> <p><b>Stamps in Vertical Format:</b> Image size: 25mm x 35mm Stamp size: 30mm X 40mm</p> <p>852007345 – Happy Holidays Stamp/2006 Artwork: Department of Philately and Products Date of issue: 10/30/2006</p> <p>852007523 - XV Pan American Games Rio 2007 Artwork: OC - Organizing Committee for the XV Pan American Games Rio 2007 Date of issue: 07/11/2007</p> <p>852007612 - Flag and Ipê - Vertical Artwork: Department of Philately and Products Date of issue: 10/30/2007</p> <p><b>Stamps in Horizontal Format:</b> Image Size: 35mm x 25mm Stamp Size: 40mm X 30mm</p> <p>852007388 - Flag and Ipê Art: Department of Philately and Products Date of issue: 02/21/2007</p> <p>852007582 - Wonders of Rio Photos: João Carlos de Araujo and Ritor Date of issue: 09/06/2007</p> <p>852007841 – 200 Years of the Medicine College of Bahia Artwork- Maria Maximina Date of issue - 07/21/2008</p> <p>Places of issue: Brasília/DF, Salvador/BA and Rio de Janeiro/RJ Printing: Brazilian Mint</p> <p>English version: Department of Philately and Products/ECT.</p>

SOBRE O SELO	ABOUT THE STAMP
<p>Selo Personalizado é um selo postal acrescido de uma vinheta destinada à impressão da imagem que o cliente deseja personalizar, observando-se as restrições constantes do Termo de Solicitação do Serviço de Personalização de Selos Postais.</p>	<p>Personalized stamp is a stamp plus a vignette designed to print the image that the customer wishes, taking in consideration the restrictions contained in the Postal Stamp Personalization Service Application.</p>



## EDITAL 1 - 2012

**Selos Personalizados**  
*Personalized Stamps*



#### TECHNICAL DETAILS

Stamp issue No. 2 / 2012  
Printing Process: Offset  
Sheet: 12 stamps + 12 vignettes  
Paper: Gummed chalky paper  
Print Run: unlimited

**Stamps in horizontal format:**  
Image size: 35mm x 25mm  
Stamp Size: 40mm X 30mm

852008015 - Pernambuco  
Artwork: Beto Figueroa and Rafael Medeiros  
Date of issue: 02/21/2009

852008031 - Santa Catarina  
Photos: Epa Machado, Lolita Cunha, Norberto Cidade and City Council of Balneário de Camboriú  
Artwork: Secretariat of Tourism of the State of Santa Catarina (SANTUR)  
Date of issue: 04/17/2009

852008112 - ExpoZebu  
Artwork: Jadir Bilsen  
Date of issue: 05/03/2009

852008082 - Tocantins  
Artwork: Manoel Junior  
Date of issue: 05/14/2009

852008090 - Air Demonstration Squadron  
Artwork: Waldemar Prieto Junior  
Date of issue: 05/15/2009

852008163 - Rio Grande do Norte  
Artwork: SETUR - RN  
Date of issue: 07/27/2009

852008244 - Minas Gerais  
Photos: Geniltonmar Elias Pereira and Maira Buarque  
Artwork: Aloisio Freire  
Date of issue: 08/07/2009

852008155 - Ceará  
Photos: SETUR-CE / CDMAC, Deivyson Fernandes, Eliener Soares Martins and Daniel Walker A. Marques  
Date of issue: 08/18/2009

852008201 - Sao Paulo  
Photos: Sergio Sakai  
Artwork: Edvaldo Pereira dos Santos  
Date of issue: 08/29/2009

852008333 - Centenary of the Federal Network of Professional and Technological Education  
Artwork: Millie Brito  
Date of issue: 09/29/2009

852008406 - Rondônia  
Art: Luiz Antonio de Jesus Foro  
Date of issue: 12/24/2009

852008236 - Beaches of Rio de Janeiro  
Photos: João Carlos de Araujo  
Date of issue: 12/24/2009

**Stamps in vertical format:**  
Image Size: 25mm x 35mm  
Stamp Size: 30mm X 40mm

852008252 - Minas Gerais  
Photos: Geniltonmar Elias Pereira and Maira Buarque  
Artwork: Aloisio Freire  
Date of issue: 08/07/2009

852008198 - Sao Paulo  
Photos: Jefferson Pancieri, Wanderlei Celestino, Eliseu Roberto, André Stefano, Carolina Negri, Caio Pimenta  
Date of issue: 08/29/2009

852008139 - International Sport Club Centenary  
Art: Fred Colorado  
Date of issue: 10/13/2009

Place of issue: Belo Horizonte / MG, Brasília / DF, Fortaleza / CE, Florianópolis / SC, Natal / RN, Recife / PE, Rio de Janeiro / RJ, São Paulo / SP, Palmas / TO, Porto Velho / RO and Tucuin / MG.

Printing: Brazilian Mint

English version: Department of Philately and Products/ECT.

#### ABOUT THE STAMP

Personalized stamp is a stamp plus a vignette designed to print the image that the customer wishes, taking in consideration the restrictions contained in the Postal Stamp Personalization Service Application.



## EDITAL 2 - 2012

### Selos Personalizados Personalized Stamps



#### TECHNICAL DETAILS

Stamp Issue No. 3 / 2012  
Printing Process: Offset  
Sheet: 12 stamps + 12 vignettes  
Paper: Gummed chalky paper  
Circulation: unlimited

**Stamps in horizontal format:**  
Image Size: 35mm x 25mm  
Stamp Size: 40mm X 30mm

852008414 - Brasília  
Photo: Márcio Carvalho, Aparecido Pinto, Brasília Tur, Hélio Oliveira, Jorge André Diehl, Carlos Leister, Fernando Elias, Márcio Cabral and Sylvio Filho  
Artwork: Department of Philately and Products  
Date of issue: 02/05/2010

852008376 - Brasília, Dream and Reality  
Artwork: Miriam Guimarães and Jamile Costa Salum - ECT  
Date of issue: 05/05/2010

852008503 - Iguazu Falls  
Photos: Paraná Tourism  
Artwork-completion: Lydia M. H. Neiva - ECT  
Date of issue: 06/24/2010

852008473 - Pará  
Photos: Jean Barbosa, David Alves, Paratur and City Hall of Belém,  
Artwork: Department of Philately and Products  
Date of issue: 06/24/2010

852008686 - Pantanal  
Photos: Bolivar Porto  
Artwork: Alvaro Nunes  
Date of issue: 08/10/2010

852008481 - Holy Spirit  
Photo: Leonel Albuquerque  
Artwork-completion: Lydia M. H. Neiva - ECT  
Date of issue: 08/16/2010

852008660 - Centenary of Sport Club Corinthians Paulista  
Artwork: Sport Club Corinthians Paulista  
Date of issue: 09/01/2010

852008767 - Happy Holidays - Coral  
Artwork: Mário Alves de Brito  
Date of issue: 11/30/2010

852008724 - Beauties of Goiás  
Photo: Rui Faquini, Eugênio Montenegro, Flávio Isaac, Collection of the Basílica of the Trinity / GO  
Date of issue: 12/02/2010

**Stamps in vertical format:**  
Image size: 25mm x 35mm  
Stamp size: 30mm X 40mm

852008651 - Sport Club Corinthians Paulista  
Artwork: Sport Club Corinthians Paulista  
Date of issue: 09/01/2010

852008554 - Wonders of the Rio  
Photos: João Carlos de Araujo and Rislar  
Artworks: João Carlos de Araujo  
Date of issue: 09/27/2010

852008775 - Happy Holidays - Wreath  
Artwork: Camilla Hott  
Date of issue: 11/30/2010

Place of issue: Belém / PA, Brasília / DF, Campo Grande / MS, Cuiabá / MT, Foz do Iguazu / PR, Goiânia / GO, Rio de Janeiro / RJ, São Paulo / SP and Vitória / ES

Printing: Brazilian Mint

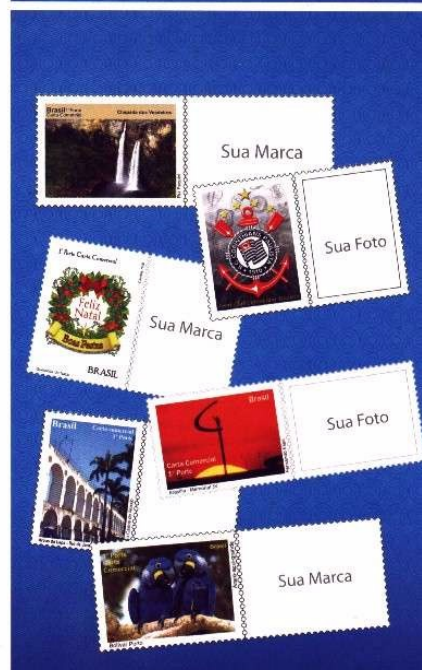
#### ABOUT THE STAMP

Personalized stamp is a stamp plus a vignette designed to print the image that the customer wishes, taking in consideration the restrictions contained in the Postal Stamp Personalization Service Application.



## EDITAL 3 - 2012

### Selos Personalizados Personalized Stamps





DETALHES TÉCNICOS	TECHNICAL DETAILS
<p>Edital nº 4 / 2012            Processo de impressão: Offset            Folha: 12 selos + 12 vinhetas            Papel: Couchê gramado            Tiragem: limitada</p> <p><b>Selos no Formato Horizontal:</b>            Área de desenho: 35mm x 25mm            Dimensões do selo: 40mm X 30mm</p> <p>852009853 - Centenário das Assembleias de Deus no Brasil            Arte: Marlon Soares            Data de emissão: 10/06/2011</p> <p>852009038 - Piauí            Fotos: Aureliano Muller e Marcos Aurélio            Arte: Departamento de Filatelia e Produtos            Data de emissão: 12/09/2011</p> <p>852009100 - Tribunal de Justiça do Piauí            Foto: Dinavan Fernandes            Arte: Departamento de Filatelia e Produtos            Data de emissão: 01/12/2011</p> <p>852009054 - Amanhecer Paraense e Graha Azul            Fotos: William Bertolotti Maneira            Data de emissão: 25/11/2011</p> <p>852009151 - Encantos de Santa Catarina            Fotos: Milton Miazozo Jr., Divulgação CV&amp;B, Eric Frassato, Instituto Baleia Franca - IBF, Marcelo Martins, Foto Divulgação, Ronaldo Silva Jr. Inês Bail and Norberto Cidade            Arte: Fabrizzio Freire de Moura            Data de emissão: 2011</p> <p>852009180 - Bandeira de Minas Gerais Horizontal            Fotos: Genilton Elias            Arte: Aloisio Freire            Data de emissão: 2011</p> <p><b>Selos no Formato Vertical:</b>            Área de desenho: 25mm x 35mm            Dimensões do selo: 30mm X 40mm</p> <p>852009194 - Bandeira de Minas Gerais Vertical            Foto: Genilton Elias            Arte: Aloisio Freire            Data de emissão: 2011</p> <p>852009046 - Graha Azul            Fotos: William Bertolotti Maneira            Data de emissão: 25/11/2011</p> <p>Local de lançamento: Goiânia/GO, Teresina/PI, Curitiba/PR, Florianópolis/SC e Belo Horizonte/MG            Impressão: Casa da Moeda do Brasil</p>	<p>Stamp Issue No: 4 / 2012            Printing Process: Offset            Sheet: 12 stamps + 12 vignettes            Paper: Gummed chalky paper            Circulation: unlimited</p> <p><b>Horizontal stamps:</b>            Image Size: 35mm x 25mm            Stamp Size: 40mm X 30mm</p> <p>852009853 - Centenary of the Assemblies of God in Brazil            Artwork: Marlon Soares            Date of issue: 06/10/2011</p> <p>852009038 - Piauí            Photos: Aureliano Muller and Marcos Aurélio            Artwork: Department of Philately and Products            Date of issue: 09/12/2011</p> <p>852009100 - Court Council of Piauí            Photo: Dinavan Fernandes            Artwork: Department of Philately and Products            Date of issue: 12/01/2011</p> <p>852009054 - Paraná Dawn            Photos: William Bertolotti Maneira            Artwork: Department of Philately and Products            Date of issue: 11/25/2011</p> <p>852009151 - Beauties of Santa Catarina            Photos: Milton Miazozo Jr., Divulgação CV&amp;B, Eric Frassato, Baleia Franca Institute - IBF, Marcelo Martins, Foto Divulgação, Ronaldo Silva Jr. Inês Bail and Norberto Cidade            Artwork: Fabrizzio Freire de Moura            Date of issue: 2011</p> <p>852009180 - Horizontal Flag of Minas Gerais            Photos: Genilton Elias            Artwork: Aloisio Freire            Date of issue: 2011</p> <p><b>Vertical Stamps:</b>            Image Size: 25mm x 35mm            Stamp Size: 30mm X 40mm</p> <p>852009194 - Vertical Flag of Minas Gerais            Photo: Genilton Elias            Artwork: Aloisio Freire            Date of issue: 2011</p> <p>852009046 - Blue Crow            Photos: William Bertolotti Maneira            Artwork: Department of Philately and Products            Date of issue: 11/25/2011</p> <p>Place of Issue: Goiânia / GO, Teresina / PI, Curitiba / PR, Florianópolis / SC and Belo Horizonte / MG            Printing: Brazilian Mint</p>
<p><b>SOBRE O SELO</b>            Selo Personalizado é um selo postal acrescido de uma vinheta destinada à impressão da imagem que o cliente deseja personalizar, observando-se as restrições constantes do Termo de Solicitação do Serviço de Personalização de Selos Postais.</p>	<p><b>ABOUT THE STAMP</b>            Personalized stamp is a stamp plus a vignette designed to print the image that the customer wishes taking in consideration the restrictions contained in the Postal Stamp Personalization Service Application.</p>



## EDITAL 4 - 2012

**Selos Personalizados**  
*Personalized Stamps*

## Aquisição dos Selos personalizados brasileiros.

Existem modos distintos de aquisição em função dos tipos de selos personalizados brasileiros.

Os Selos com vinhetas personalizadas não podem ser comprados diretamente nas Agências postais brasileiras, entretanto, o serviço de personalização para aquisição destes selos pode ser encomendados em quaisquer Agências postais brasileiras.

Para encomendar estes selos, deve-se acessar a página dos Correios brasileiros na internet relativo aos selos personalizados, cujo link encontra-se abaixo:

<http://www.correios.com.br/produtosaz/produto.cfm?id=B3780279-D99E-46DA-0DFF8541F32964A3>

Primeiramente, deve-se escolher um ou mais modelos de estampas disponíveis para personalização das vinhetas, baixar (fazer o download) do “Termo de Solicitação do Serviço de Personalização de Selos Postais”, preenchê-lo, escrever os códigos dos modelos de estampas escolhidos, anexar ao pedido a fotografia/imagem (impressa e/ou digital em CD) que será estampada na vinheta, assinar, e entregar em quaisquer Agências postais brasileiras juntamente com o pagamento do valor do serviço de personalização de selos.

Os modelos de estampas disponíveis para personalização das vinhetas encontram-se na página abaixo:

<http://blog.correios.com.br/filatelia/?cat=202>

Para exibir a folha inteira, deve-se clicar na legenda da emissão.

O serviço personalização é realizado somente em folhas inteiras, utilizando apenas uma imagem para personalizar todas as vinhetas das folhas. Portanto, não é permitida a personalização utilizando mais de uma imagem nas vinhetas de folhas, ou personalização de uma ou algumas vinhetas das folhas.

A página dos Correios brasileiros na internet possui orientações adicionais e informações sobre restrições e imagens impróprias para personalização. Portanto, esta página deverá ser lida com bastante atenção.

Outra forma de obter Selos com vinhetas personalizadas, e adquiri-los já prontos (personalizados) através de troca com filatelistas ou comprados no mercado filatélico ao valor superior ao praticado pelos

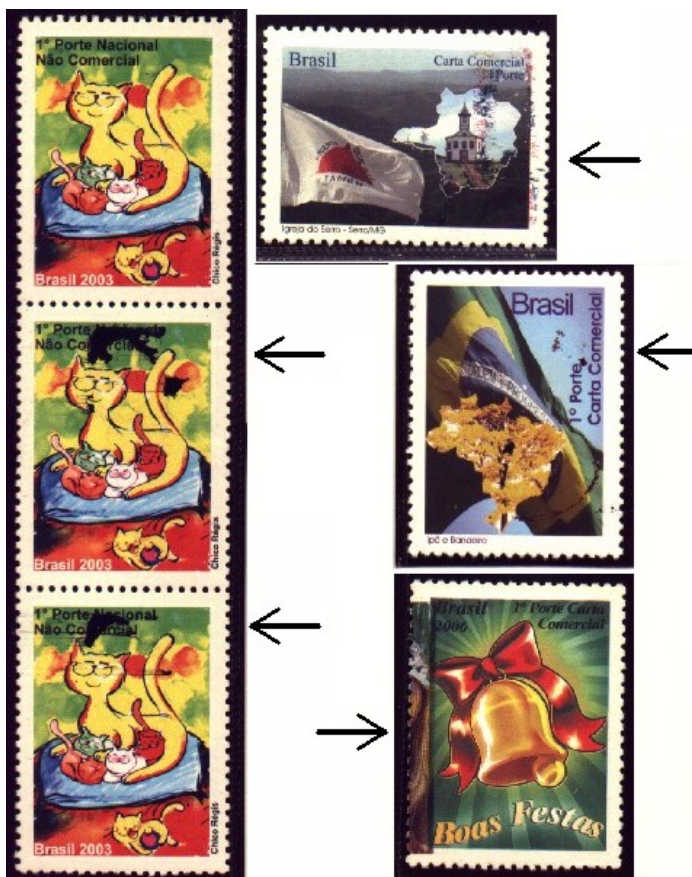
Correios brasileiros.

Os Selos com vinhetas removidas são mais difíceis de serem obtidos. Porém, eles podem ser adquiridos ao valor facial nas Agências Filatélicas brasileiras e, eventualmente, em algumas Agências postais (quando receber algum modelo). Estes selos também poderão ser adquiridos no comércio filatélico ao valor superior ao facial.

### Curiosidades e variedades dos Selos personalizados brasileiros.

Os Selos Personalizados Brasileiros possuem diversas tonalidades, erros de denteações e acidentes de impressões.

Quando há falhas ou acidentes na impressão das vinhetas, normalmente a vinheta é descartada e o “Selo com vinheta removida” (estampas) é comercializado pelo valor facial.



Porém, quando as falhas ou os acidentes de impressão também atingem a estampa do selo, normalmente a estampa e a vinheta são descartadas. Entretanto, alguns poucos destes “Selos com vinhetas removidas” foram acidentalmente comercializados.





As tonalidades ocorrem nas estampas dos selos durante a impressão na Casa da Moeda do Brasil, e são resultantes de impressões realizadas em tiragens distintas e/ou produzidas em dias diferentes.



Primeira tiragem

Segunda tiragem



Vermelho escuro

Alaranjado

As tonalidades são mais frequentes nas primeiras séries Brasileiras (emitidas antes do ano de 2009).

Normalmente, estas tonalidades são encontradas, após a comparação de Selos Personalizados adquiridos em Agências Filatélicas e no comércio Filatélico localizados em Cidades diferentes.

### **Agradecimentos.**

O Autor agradece aos Funcionários da Empresa Brasileira de Correios e Telégrafos, aos Funcionários do Departamento de Filatelia e Produtos do Correio brasileiro e aos Filatelistas, que direta ou indiretamente colaboram com informações e imagens de peças filatélicas.

### **Referências bibliográficas.**

Revistas CoFi - Departamento de Filatelia e Produtos da Empresa Brasileira de Correios e Telégrafos.  
Editais filatélicos da Empresa Brasileira de Correios e Telégrafos.  
O Filatelista - Diretoria Regional do Paraná da Empresa Brasileira de Correios e Telégrafos.  
Correios lançam novo produto - Press Release Correios (nov/2003).  
Catálogo de selos do Brasil 2010 - Editora RHM.  
Catálogo Scott 2007 - Scott Publishing Co.

#### Sites:

<http://www.correios.com.br>  
<http://www.selosefilatelia.com.br>  
<http://www.filatelia77.com.br>  
<http://www.filatelia77.com.br/informativo>  
<http://www.filatelicabrasilia.com.br>  
<http://www.girafamania.com.br/introducao/acontece.html>  
<http://selosdobrasil.forumeiros.com/t1394-selo-personalizado-desconhecido>  
<http://www.eryx.it/dentelli/index.htm>

Peças filatélicas dos acervos de Filatelistas.